

SEPPIC

CAPILLAIRE

AQUAXYL™

HYDRACONCEPT :
une nouvelle technologie
« hydratante et restructurante »
(Brevet SEPPIC)



Hydraconcept

**Grâce à une nouvelle harmonisation des flux
hydriques, AQUAXYL va
hydrater et renforcer les cheveux.**

**Les cheveux sont alors embellis, plus forts et plus
résistants aux agressions extérieures**

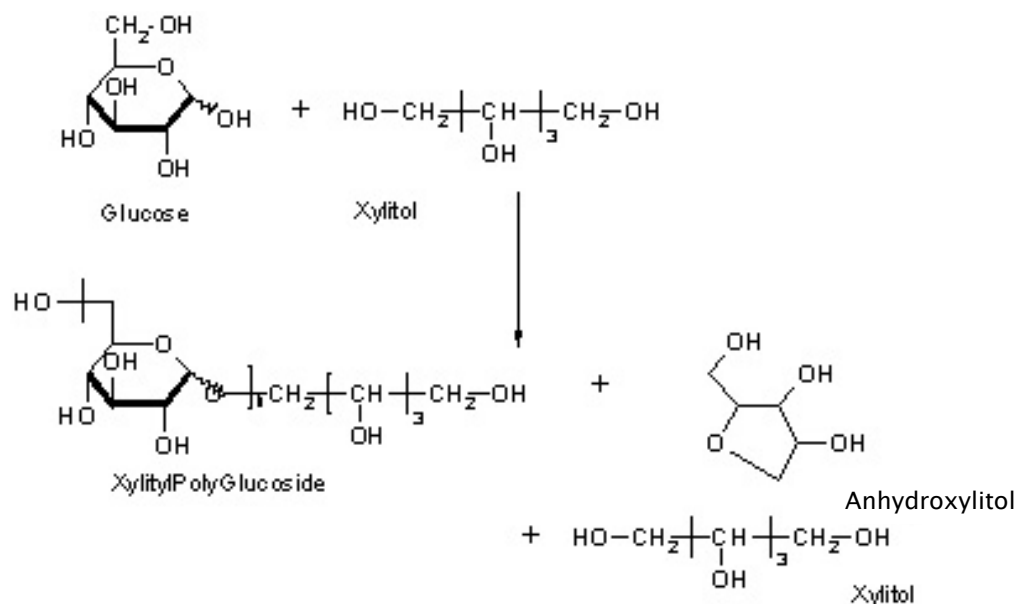


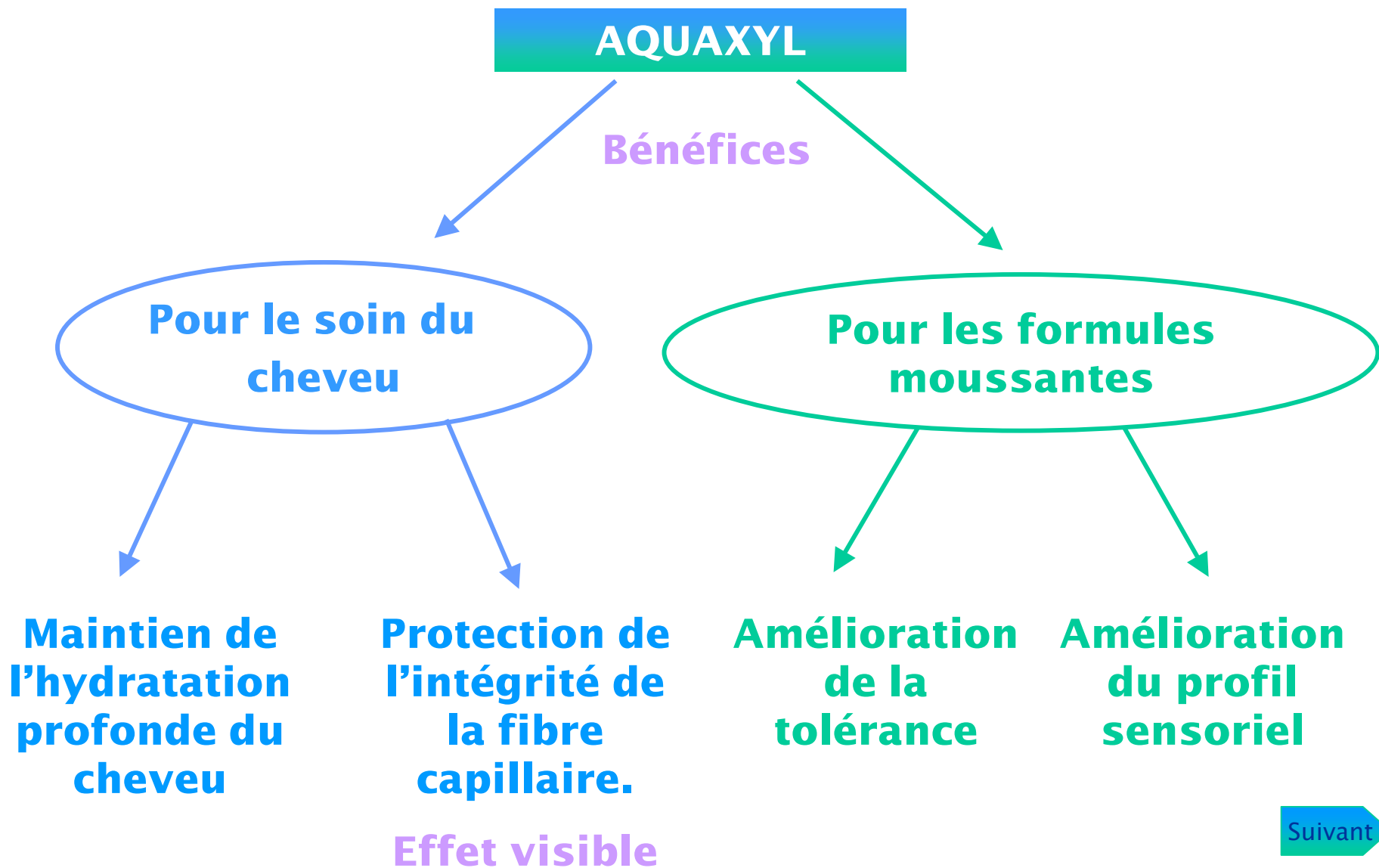
Glucose

(origine végétale)

Xylitol

(origine végétale- Bois)

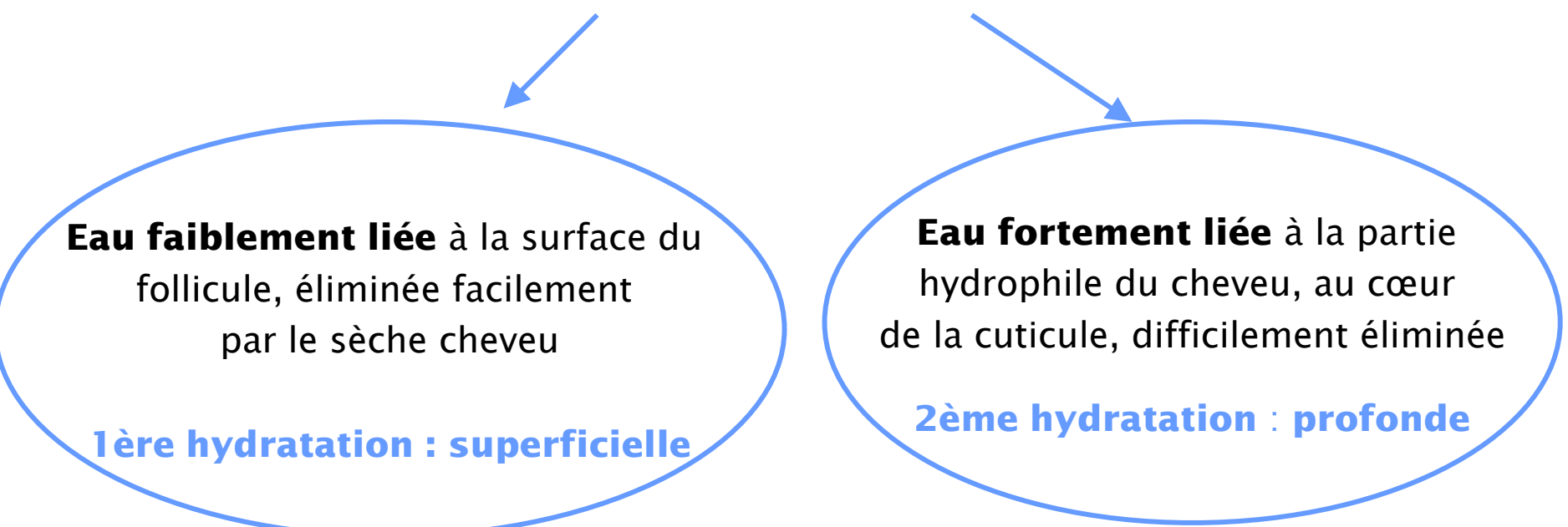
Xylitylglucoside + anhydroxylitol + Xylitol**Schéma de la réaction :****Nom INCI : Xylitylglucoside and anhydroxylitol and xylitol**



1.1 Importance de l'hydratation des cheveux :

Hydrater : très important pour garder toutes les propriétés mécaniques et esthétiques du cheveu (souplesse, brillance...)

2 sources d'eau au niveau des cheveux :



Eau faiblement liée à la surface du follicule, éliminée facilement par le sèche cheveu

1ère hydratation : superficielle

Eau fortement liée à la partie hydrophile du cheveu, au cœur de la cuticule, difficilement éliminée

2ème hydratation : profonde

**Cheveux secs : ouverture des écailles
⇒ fuite de la 2ème hydratation
⇒ cheveux fragilisés !**

1.1 Efficacité d'Aquaxyl sur l'hydratation profonde du cheveu :

Protocole :

Tresse de cheveux (japonaise)

↓

10x : lavage, décoloration, **traitement curatif** avec
3% AQUAXYL dans un produit rincé, séchage

↓

Évaluation

↙

Test hydratation

↘

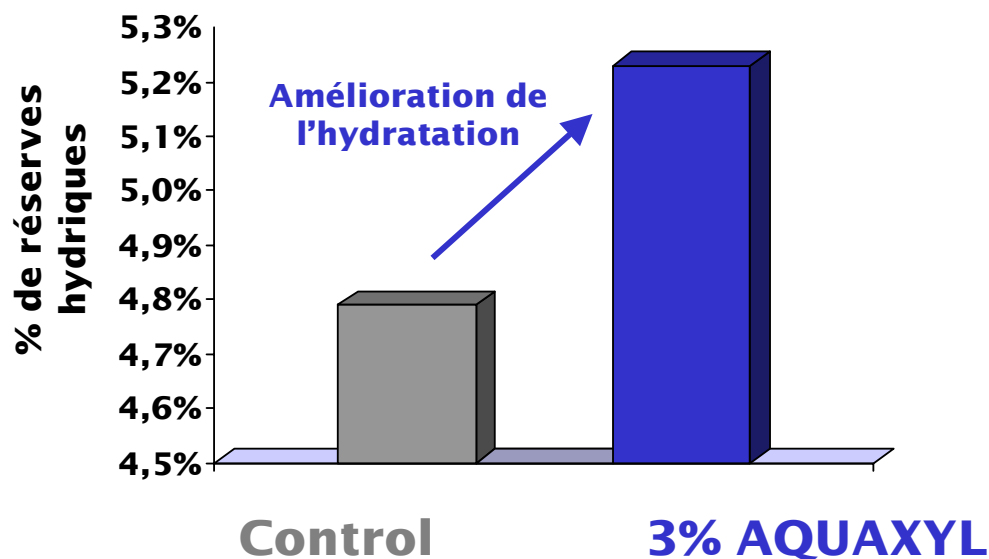
Observation

Microscope Électronique (ME)
+ photo

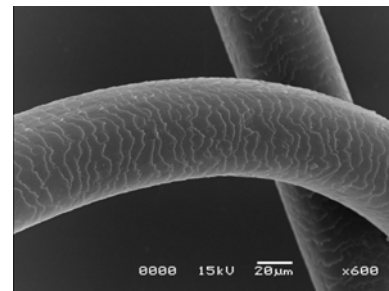
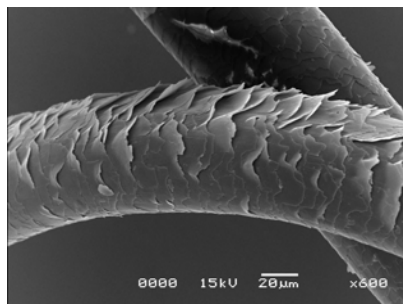
1. Pesée du cheveu dans une balance d'hydratation
2. Séchage du cheveu 65°C, 40 min
⇒ *élimination de l'hydratation superficielle du cheveu*
3. Séchage du cheveu 180°C, 30 min
⇒ *élimination de l'hydratation profonde du cheveu*
4. Pesée du cheveu

1.1 Efficacité d'Aquaxyl sur l'hydratation profonde du cheveu :

3% d'Aquaxyl, dans un produit rincé, restaure l'hydratation des cheveux abîmés au cœur de la cuticule. Les écailles restent fermées.



ME
x600



⇒ Mieux hydraté, le cheveu est plus brillant

1.2 Efficacité d'Aquaxyl sur l'intégrité de la fibre capillaire :

Protocole :

Mèche de cheveu (caucasienne)

5x : Décoloration

Traitement curatif avec 1,5% AQUAXYL

Produit rincé

- x10** {
1. Tremper la mèche dans solution d'Aquaxyl (40°C, 10min.)
 2. Lavage à l'eau (40°C, 20 sec.)
 3. Essorage (serviette)
 4. Séchage (sèche-cheveu)

Produit non rincé

- x1** {
1. Tremper la mèche dans solution d'Aquaxyl (40°C, 10min.)
 2. Séchage (sèche-cheveu)

Observation

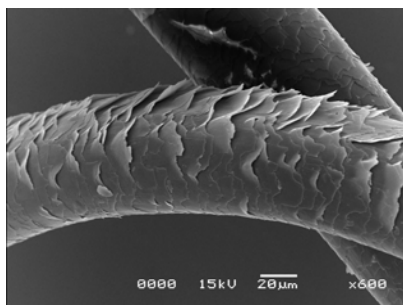
Microscope Électronique

1.2 Efficacité d'Aquaxyl sur la fibre capillaire :

Observations avec 1,5% d'Aquaxyl

→ cheveux caucasien châtain clair

Contrôle



ME : x600

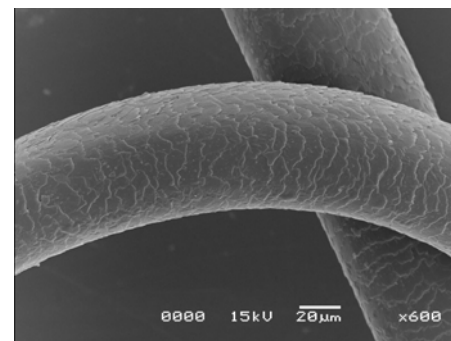
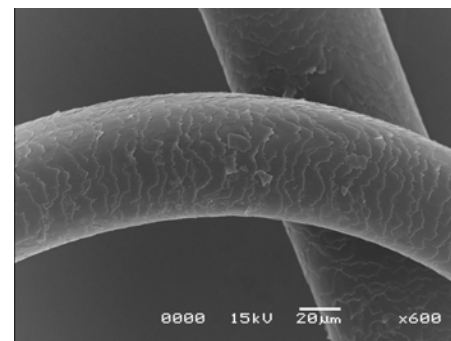
Produit rincé :

Traitement 10x

Produit non rincé :

Traitement 1x

1,5% Aquaxyl

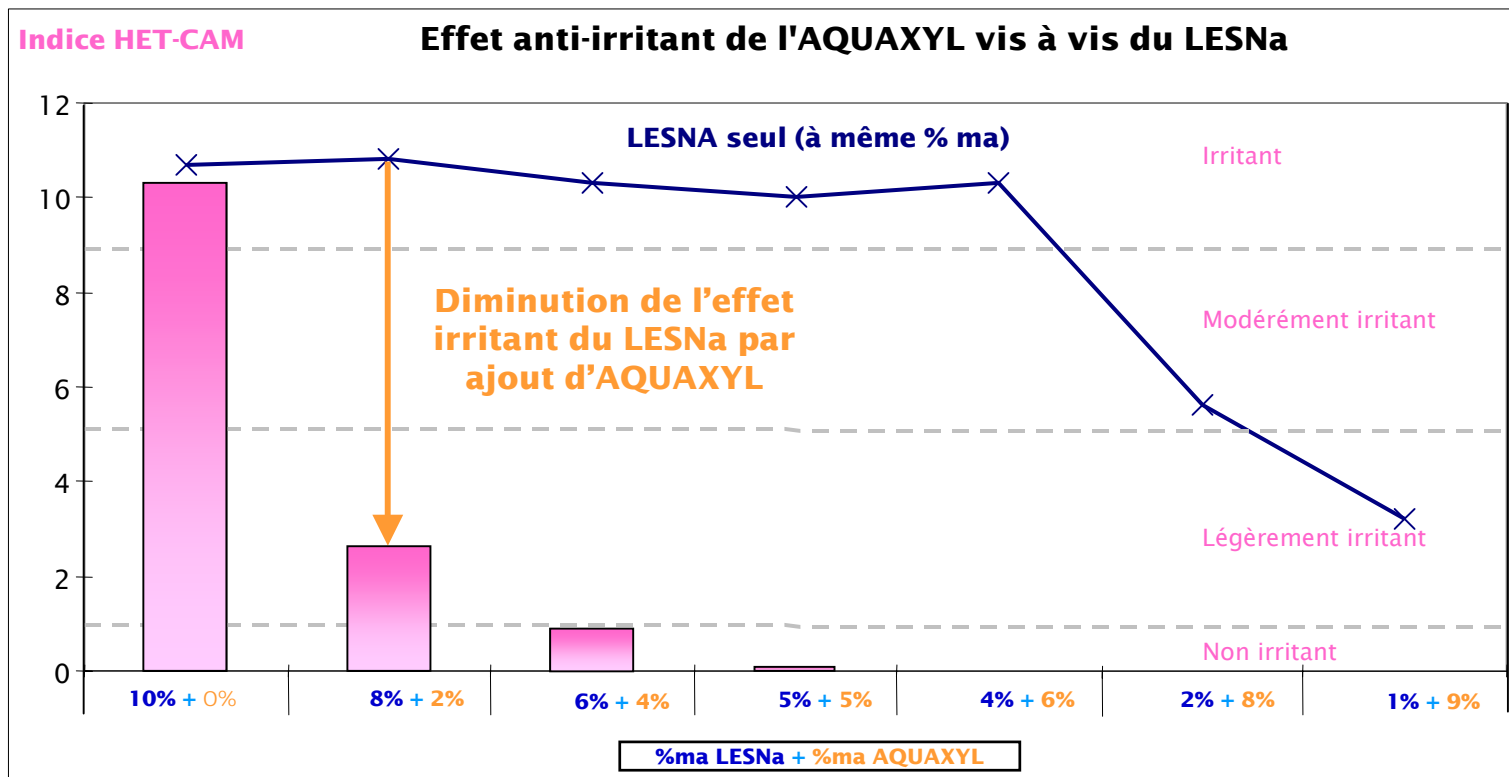


**Aquaxyl à 1,5% protège efficacement l'intégrité de la fibre capillaire.
L'esthétisme du cheveu est restauré.**

2. Bénéfice d'Aquaxyl dans les produits moussants

2.1 Effet anti-irritant : test HET-CAM

Protocole SEPPIC n°57CO009 : Application du produit dilué sur une membrane chorioallantoïdienne d'œuf. La réaction obtenue est proche de celle observée au niveau de l'œil. Les résultats observés par le test HET-CAM sont corrélés avec ceux obtenus in-vivo (test de Draize) pour des doses 10 fois supérieures.



LESNa : tensioactif anionique très utilisé dans les formules moussantes (Sodium Lauryl Ether Sulfate).

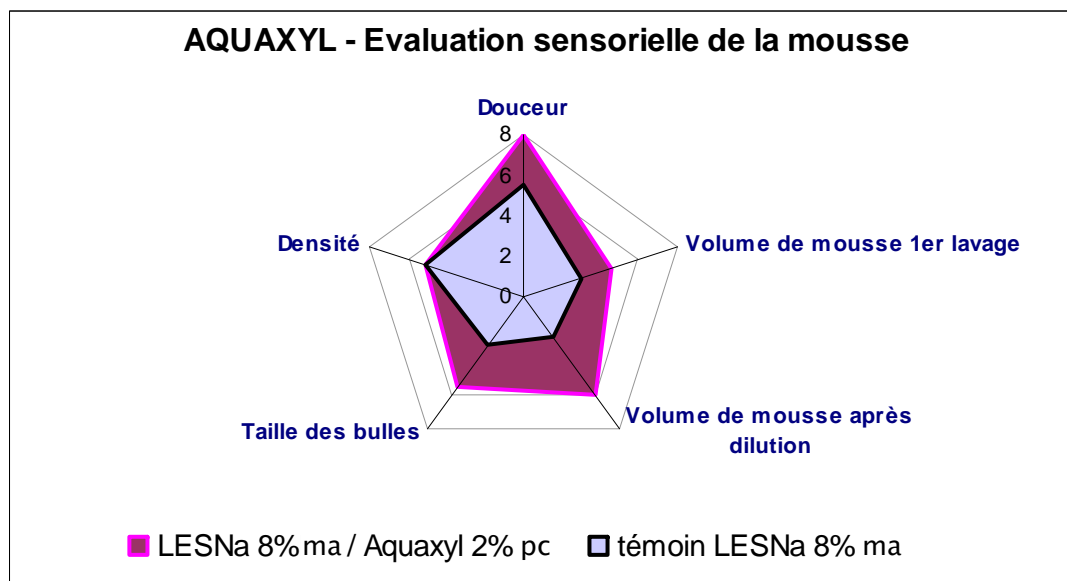
ma : matière active

AQUAXYL diminue l'effet anti-irritant de tensioactifs comme le LESNa
(LESNa ≤ 8% ma et Aquaxyl ≥ 2% ma dans la formule finie).

2. Bénéfice d'Aquaxyl dans les produits moussants

2.2 Amélioration des propriétés sensorielles de la mousse

Protocole SEPPIC n°57CO077A : lavage des mains des panélistes avec différentes formules selon une méthode standardisée.



ma : matière active
pc : produit commercial

AQUAXYL augmente significativement la douceur et le volume de mousse, ainsi que la tenue de la mousse à la dilution.

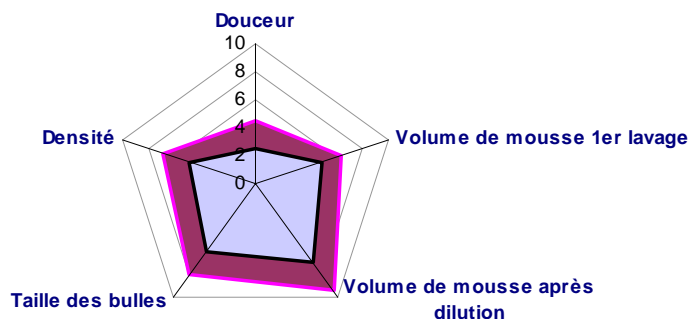
Confirmé à 2% avec plusieurs tensioactifs type non ionique (ORAMIX).

2.2 Amélioration des propriétés sensorielles de la mousse

Formules moussantes vertes

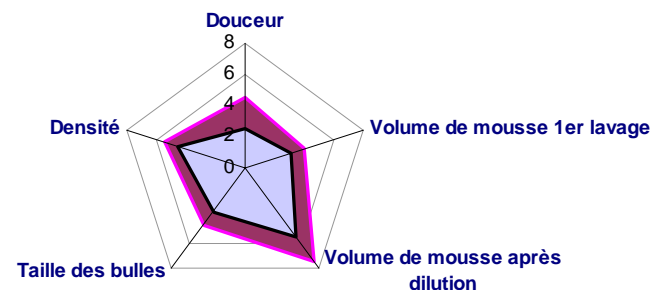
Protocole SEPPIC n°57CO077A : lavage des mains des panélistes avec différentes formules selon une méthode standardisée.

AQUAXYL - Evaluation sensorielle de la mousse



■ ORAMIX NS10 8% ma / AQUAXYL 2% pc ■ témoin ORAMIX NS10 8% ma

AQUAXYL - Evaluation sensorielle de la mousse



■ ORAMIX CG110 8% ma / AQUAXYL 2% pc ■ témoin ORAMIX CG110 8% ma

ma : matière active
pc : produit commercial

AQUAXYL améliore les propriétés sensorielles de la mousse de vos formules vertes à base d'alkylpolyglucosides (gamme ORAMIX).

Excellente stabilité d'AQUAXYL en formulation. Liquide limpide, prêt à l'emploi & hydrosoluble

Limpide

Formules blanches, incolores ou limpides



Hydrosoluble

Lingettes

Sans odeur

Formules sans parfum ou faiblement parfumées

➡ **AQUAXYL peut être incorporé facilement entre 1,5% et 5% dans tout type de formule moussante où une activité HYDRATANTE, APAISANTE ou SENSORIELLE est recherchée.**

Effet miroir grâce à l'Aquaxyl. Texture magique permettant de conceptualiser le premier shampoing en pot pour un effet ludique !

A	• Aqua/Water	Qs 100 %
	• Chlorphenesin	0.20 %
	• Methyl Paraben	0.30 %
	• Ethyl Paraben	0.20 %
	• Aqua/Water	Qs 100 %
B	• PEG-120 Methyl Glucose Dioleate	7.50 %
C	• Sodium Laureth Sulfate 28 %	25.00 %
	• Parfum/Fragrance	0.20 %
D	• AQUAXYL™ (<i>Xylitylglucoside and anhydroxylitol and xylitol – SEPPIC</i>)	2.00 %
	• Lactic acid	Qs pH = 6

Mode opératoire

Solubiliser les conservateurs dans l'eau chaude à 80°C (phase A) puis ajouter la phase B et laisser refroidir la solution jusqu'à 40°C. Solubiliser le parfum dans le sodium laureth sulfate (phase C). A 40°C , ajouter les phases C et D.

Caractéristiques

Aspect	Gel limpide incolore
pH	Environ 6
Viscosité à TA	11 600 mPa.s BROOKFIELD LV3 6rpm
Stabilité	> M1 à TA et 45°C

Haute Tolérance et Toucher de mousse INEDIT Base végétale

A	• Aqua/Water	Qs 100 %
	• Chlorphenesin	0.20 %
	• Methyl Paraben	0.30 %
	• Ethyl Paraben	0.20 %
	• Aqua/Water	Qs 100 %
B	• ORAMIX™ CG110 (<i>Caprylic capric glucoside – SEPPIC</i>)	10.00 %
	• Parfum/Fragrance	0.20 %
C	• AQUAXYL™ (<i>Xylitylglucoside and anhydroxylitol and xylitol – SEPPIC</i>)	2.00 %
	• Colorant	qs
	• Lactic acid	Qs pH = 6.5

Mode opératoire

Solubiliser les conservateurs dans l'eau chaude à 80°C (phase A) et laisser refroidir la solution jusqu'à 40°C.
Solubiliser le parfum dans l'ORAMIX GC110 (phase B). A 40°C , ajouter les phases B et C.

Caractéristiques

Aspect

Gel limpide vert pâle

pH

Environ 6.5

Viscosité à TA M1

Stabilité

Remarques

Les seules spécifications analytiques garanties sont celles figurant dans le bulletin d'analyse fourni à chaque livraison de produit.

SEPPIC* ne donne aucune garantie, implicite, expresse ou légale, autre que la garantie limitée décrite ci-dessus, pour le produit objet de ce document. Sans préjudice des dispositions qui précèdent, SEPPIC* ne donne aucune garantie quant à la qualité loyale et marchande du produit ou à son aptitude à un usage particulier. L'utilisation et/ou la vente du produit, seul ou associé à d'autres marchandises, se feront sous la seule responsabilité du client. Les informations contenues dans ce document sont fournies gracieusement, et sont données à titre indicatif ; elles sont basées sur l'état des connaissances de SEPPIC* relatives au produit à cette date et sont données de bonne foi. Ces informations sont destinées à des personnes ayant une compétence technique et les utilisant à leurs risques et périls. Étant donné que l'utilisation de ces informations est en dehors du contrôle de SEPPIC*, SEPPIC* ne donne aucune garantie, implicite ou expresse, et n'assume aucune responsabilité quant à l'utilisation de ces informations. En particulier, le client devra vérifier qu'il ne contrevient pas à des brevets existants.

* SEPPIC étant :

Et, selon le pays :

SEPPIC S.A.

Tour kupka C
7, boulevard Franck Kupka
92039 Paris La Défense Cedex
FRANCE

Tel. : +33 (0) 1 55 91 57 00

Fax : +33 (0) 1 55 91 50 50

GIVAUDAN LAVIROTTE S.A.

56, rue Paul Cazeneuve
BP 8344 - 69008 Lyon
FRANCE

Tel. : +33 (0) 4 78 61 55 00

Fax : +33(0) 4 72 05 60 89

SEPPIC UK Ltd

50 Salisbury Road
PO Box 338 - Hounslow
TW4 6SH - ANGLETERRE

Tel. : +44 208 577 8800

Fax : +44 208 570 2106

SEPPIC Inc.

30, Two Bridges Road, suite 210
Fairfield, New Jersey 07004-1530
USA

Tel. : +1 973 882 5597

Fax : +1 973 882 5178

SEPPIC GmbH

ABC Tower Köln
Ettore - Bugatti - Str.6-14
51149 Köln-Porz
ALLEMAGNE

Tel. : +49 (0) 220 3890 3100

Fax : +49 (0) 220 3890 3199

SEPPIC ITALIA Srl

Via Quarenghi 27
20151 Milano
Italie

Tel. : +39 02 38009110

Fax : +39 02 38009140

SEPPIC Chine

Room 510 Jin Tai Building
58 South Mao Ming Road
Shanghai 200020 CHINE

Tel. : +86 (21) 64 66 01 49

Fax : +86 (21) 64 66 11 09

SEPPIC Belgium NV

Nieuwe Weg 1
Haven 1053
B - 2070 Zwijndrecht
BELGIQUE

Tel. : +32 3 250 3911

Fax : +32 3 250 3912

www.seppic.com

Filiale du groupe AIR LIQUIDE